

BILLEDER

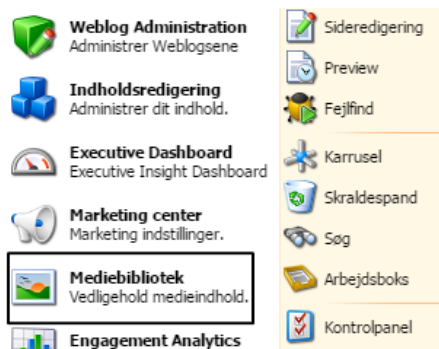
Et ordsprog lyder: 'Billeder siger mere end tusind ord'.

Billeder skal du bearbejde i Photoshop, i fil-formatet .jpg- eller .gif-format og gemmes via 'Save for web' funktionen, så de fylder mindst muligt.

Her bestemmer du billedets højde og bredde, før det gemmes under jeres ønskede mappe på computeren.

Hvis du føler at billedet er i perfekt stand, og ikke behøver at blive bearbejdet, skal du have uploadet billedet i jeres mediebibliotek, under jeres daginstitutioners mappe.

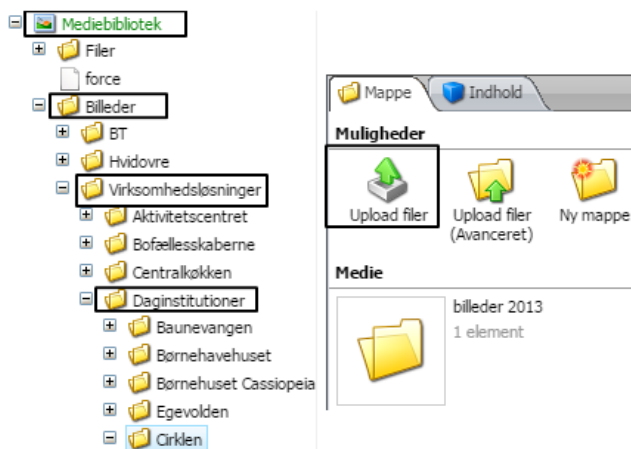
1. Dette gør du ved at klikke på Sitecore knappen nederst til venstre, og gå ind under mediebibliotek. Du kan også tilgå mediebiblioteket mere direkte, ved at trykke på 'Mediebibliotek', som ligger midt imellem 'Indholdsredigering' og 'Arbejdsboks', som ligeledes ligger nederst til venstre på siden.



Eller

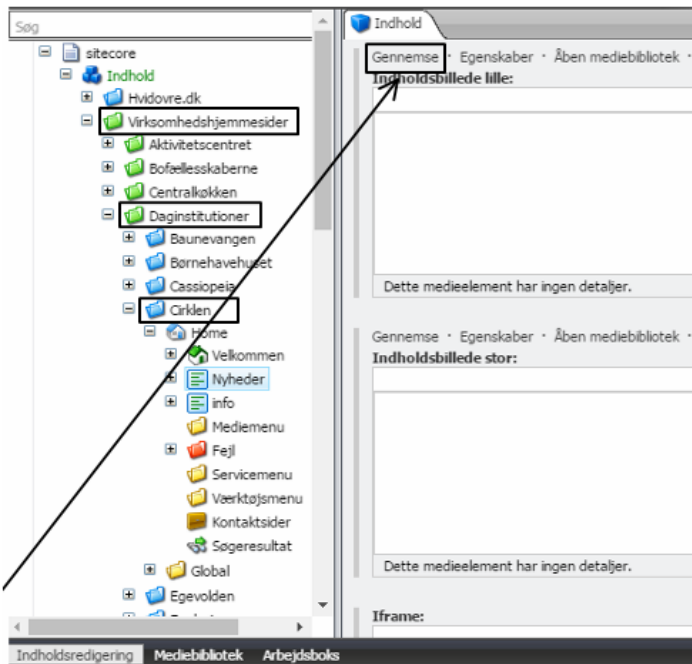


2. Åbn nu mediebiblioteket -> Billeder -> Virksomhedshjemmesider -> Daginstitutioner -> Jeres døgninstitutioners mappe, og når du har bestemt dig for hvilken mappe du vil have billedet uploadet, trykker du 'Upload' og billedet bliver nu uploadet og gemt.

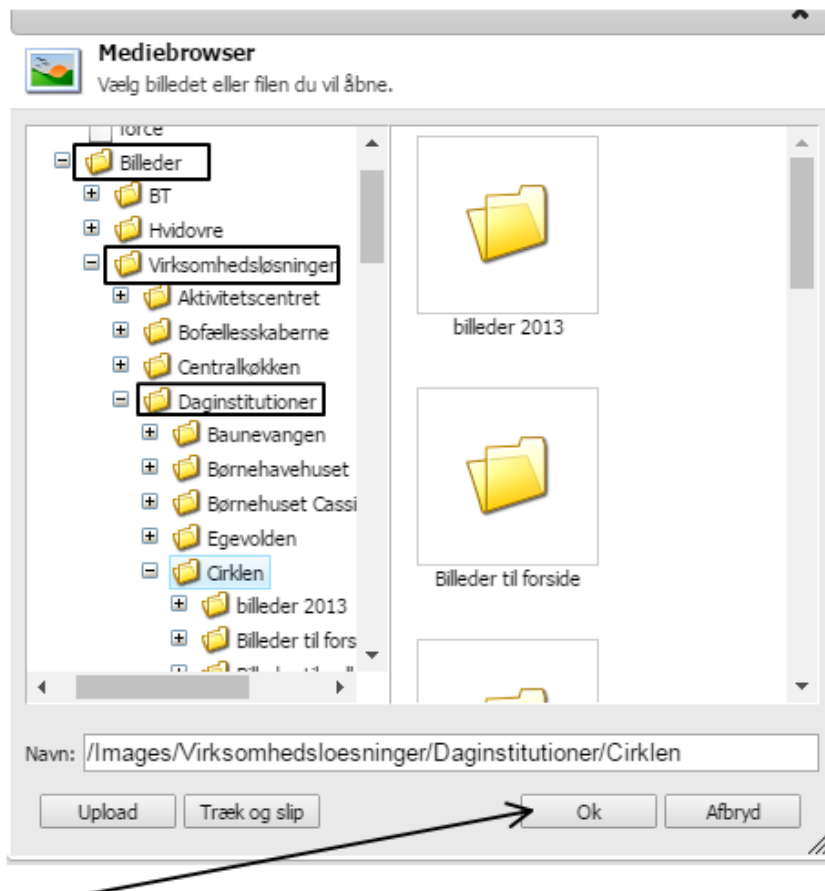


3. Når billedet er uploadet, findes det nu i jeres mappe, og det kan nu overføres direkte fra mediebiblioteket til Indholdsredigering.

Dette gøres ved at du går til Indholdsredigering -> Gå til den artikelside du ønsker billedet skal bruges -> Under 'Indholdsbillede lille' eller 'Indholdsbillede stor' trykker du 'Gennemse' -> find stien til jeres billede.



4. Når billedet er fundet, gemmes det ved at trykke OK -> og nu er billedet på jeres indholdsside.



5. Gem og udgiv (F8), gå ind på selve artikelsiden og opdater, så burde billedet være på artikelsiden.



